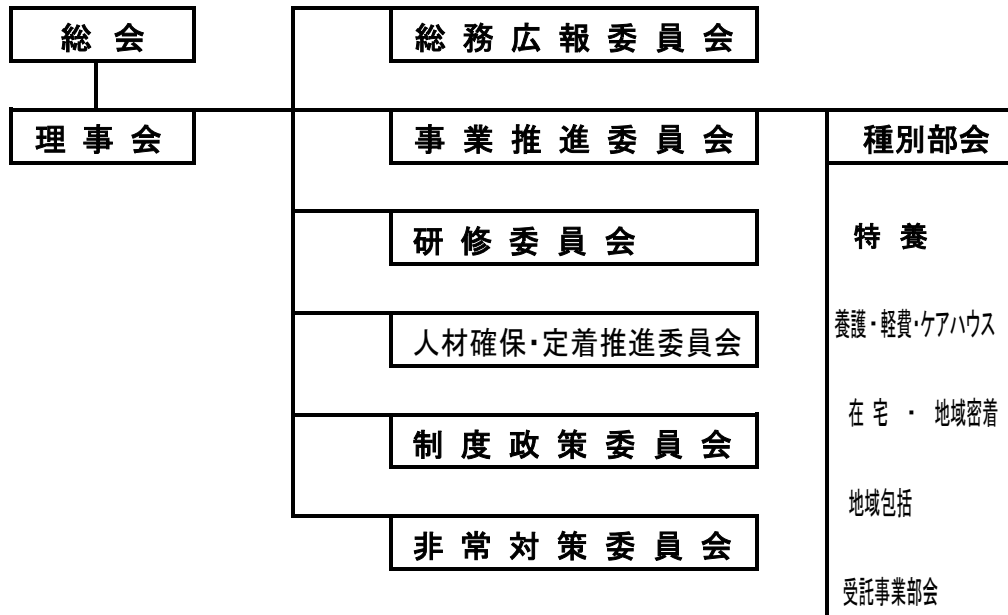


千葉市老人福祉施設協議会 役員組織

(平成29年6月1日～平成31年5月31日)

<組織編成についての趣旨>

委員会・部会は、事業計画と予算に基づき、担当事業を執行する。又、委員会は、会員と相互に協力を図り、他委員会と連携しながら、事業の運営にあたる。



理事(11名)

	氏名	担当	備考
理事	川島 健一	研修担当(認知症講座)	
理事	清水 伸一	制度政策担当	
理事	高幣 義嗣	在宅担当	
理事	武村 和夫	認知症対策担当	
理事	田口 和幸	総務担当(広報)	
理事	鳥越 浩	代表責任者	会長
理事	野口アキ子	事業推進担当	副会長
理事	林 房吉	制度政策 受託事業担当	副会長
理事	平山登志夫	上席相談役	
理事	福田 誠夫	非常対策担当	副会長
理事	山初起世子	総務担当	

※以上、五十音順

監事(2名)

	氏名	施設名
監事	浅井 俊彦	特別養護老人ホーム 晴山苑
監事	弓削田和行	特別養護老人ホーム 菜の花園