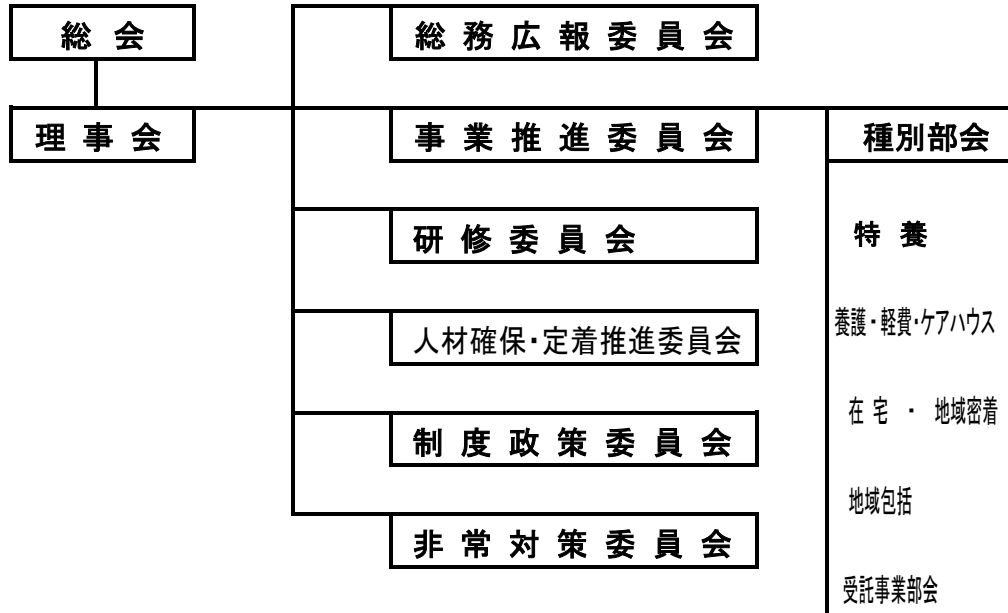


千葉市老人福祉施設協議会 役員組織

(令和3年6月1日～令和5年5月31日)

<組織編成についての趣旨>

委員会・部会は、事業計画と予算に基づき、担当事業を執行する。又、委員会は、会員と相互に協力を図り、他委員会と連携しながら、事業の運営にあたる。



理事(11名)

	氏名	担当	備考
理事	川島 健一	研修担当	
理事	清水 伸一	制度政策担当	
理事	高幣 義嗣	在宅担当	副会長
理事	武村 潤一	特養担当	副会長
理事	田村 剛史	総務担当	
理事	鳥越 浩	総務広報、事業推進担当	会長
理事	野口 恭子	人材担当	
理事	平山 登志夫	上席相談役	
理事	福田 誠夫	養護・軽費、非常対策担当	副会長
理事	山初起世子	総務担当	
理事	渡辺 繁	受託事業担当	

※以上、五十音順

監事(2名)

	氏名	施設名
監事	浅井 俊彦	特別養護老人ホーム 晴山苑
監事	田邊 裕雄	特別養護老人ホーム 菜の花園