

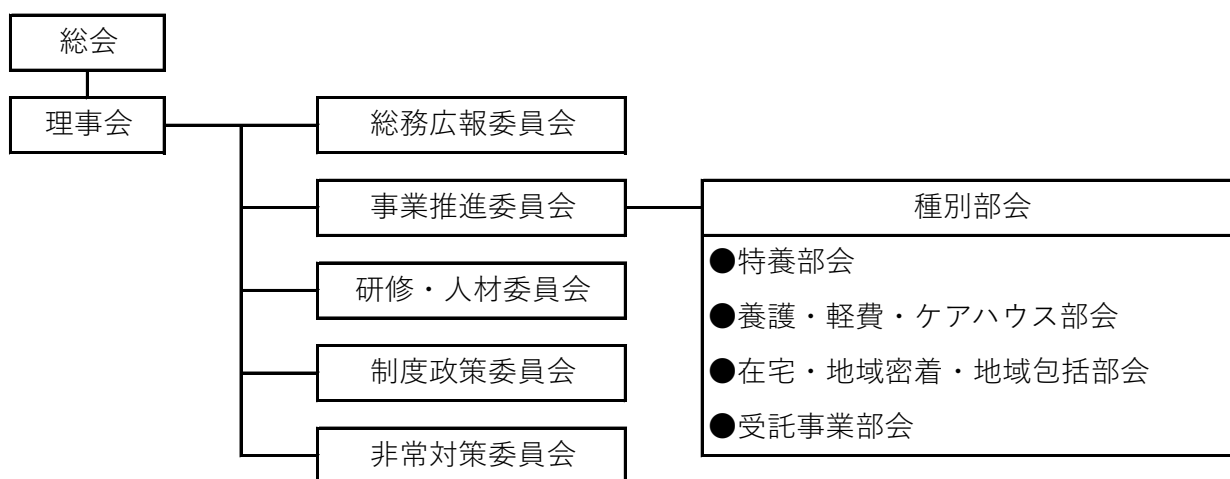
# 千葉市老人福祉施設協議会役員組織

(令和5年6月1日～令和7年5月31日)

<組織編制についての趣旨>

委員会・部会は、事業計画と予算に基づき、担当事業を執行する。

又、委員会は、会員と相互に協力を図り、他委員会と連携しながら、事業の運営にあたる。



理事（10名）

	氏名	担当	備考
理事	大木 俊郎	研修・人材担当	
理事	川島 健一	研修・人材担当	副会長
理事	清水 伸一	制度政策担当	
理事	高幣 義嗣	在宅・地域密着・地域包括部会担当	副会長
理事	武村 潤一	特養部会担当	副会長
理事	田村 剛史	非常対策担当	
理事	野口 恭子	研修・人材担当	
理事	福田 誠夫	総務広報・事業推進担当	会長
理事	山初 世津子	研修・人材担当	
理事	渡辺 繁	受託事業部会担当	

監事（2名）

	氏名	施設名	備考
監事	深山 博司	菜の花園	
監事	藤代 一浩	和陽園	